

**UWAGA:**

1. Nie wyklucza się istnienia w terenie innych urządzeń, przewodów i kanałów podziemnych które nie zostały odnotowane w czasie inwentaryzacji geodezyjnej.
2. Dokładne rzędne istniejącego uzbrojenia należy ustalić metodą przekopów kontrolnych wykonywanych ręcznie i ewentualnie wprowadzić korekty pod nadzorem projektanta.
3. Skrzyżowania z kablami telekomunikacyjnymi i elektroenergetycznymi wykonać zabezpieczając kabele przed uszkodzeniem rurą odwrotną dn110PE100C na długości co najmniej 1,5 m - po 0,75 m od osi skrzyżowania mierząc prostopadłe do rurociągu.
4. Zabrania się pracy sprzętu mechanicznego pod i w pobliżu napowietrznych linii elektroenergetycznych oraz w pobliżu istn. budynków, budowli technicznych i istn. uzbrojenia podziemnego.
5. Hydranty p. poż. należy lokalizować w pasach drogowych / poza pasem jezdni / w odległości poziomej min. 5,0 m od budynków.
6. Minimalne przykrycie wodociągu 1,5 m p.p.t. licząc od wierzchu rury przewodowej.
7. Długości sieci opisano bez potrącania długości wbudowanej armatury i kształtek.

**OZNACZENIA**

- dn110 PE100
  - W1
  - HP1
  - Z100
  - 27
- PROJ. SIĘĆ WODOCIĄGOWA ROZDZIELCZA  
WZĘZŁY / PUNKTY / CHARAKTERYSTYCZNE  
SIĘCI WODOCIĄGOWEJ
- PROJ. HYDRANT P. POŻ. NADZIEMNY DN80  
PROJ. ZASUWA WODOCIĄGOWA
- GRANICA DZIAŁKI
- NUMER DZIAŁKI

Poświadczam, że niniejszy dokument został opracowany w wyniku prac geodezyjnych i kartograficznych, których rezultaty zawiera operat techniczny wpisany do ewidencji materiałów państwowego zasobu geodezyjnego i kartograficznego

STAROSTA CZARNKOWSKO - TRZCIANECKI

P. 3000.2018.1270

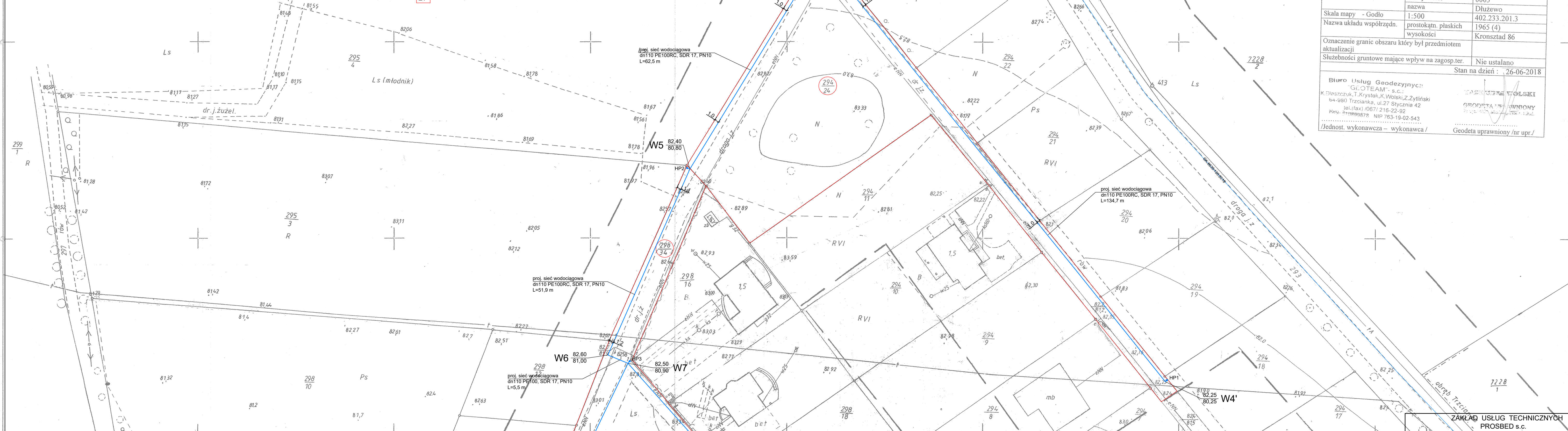
(Identyfikator ewidencyjny materiału zasobu - operatu technicznego)

24 SIE. 2018

(Identyfikator ewidencyjny materiału zasobu)

mgr inż. Justyna Markowicz  
GEODETA POWIATOWY

MAPA DO CEŁÓW PROJEKTOWYCH		
Oznaczenie kancelaryjne zgłoszenia pracy geodez.	GK. 6640.673.2018	Dłużewo
Obiekt:	300207_5	Trzcianka
Jednostka ewidencyjna	0003	Dłużewo
Obręb ewidencyjny	402.233.201.3	1965 (4)
Skala mapy - Godło	1:500	Kronstadt 86
Nazwa układu współrzęd.	prostokąt płaskich	wysokości
Oznaczenie granic obszaru który był przedmiotem aktualizacji	Nie ustalano	
Slużebności gruntowe mające wpływ na zagosp. ter.	Stan na dzień : 26-06-2018	
Biuro Usług Geodezyjnych: GEODETA POWIATOWY K. Błaszczuk, T. Krystek, K. Wołosz, Z. Zylifski 64-980 Trzcianka, ul. 27 Sycznia 42 tel:(71) 7216-22-92 Kew. Artykuł 7, NIP 783-19-02-543		
Jednost. wykonawcza - wykonawca /	Geodeta uprawniony /nr upr./	



402233.201.3  
1:500  
34/14 - 3/6/93

MAPA SYTUACYJNO-WYSOKOŚCIOWA  
Założona w 1993 r. przez  
GEODETE UPRAWNIENEGO - BŁASZCZUK K.  
30.12.2018

ŁĄCZY RYS. NR 2

wieś: Dłużewo  
gm. Trzcianka

192.4  
203.1

ZAKŁAD USŁUG TECHNICZNYCH PROSBED s.c.	
Os. Słowackiego 22/9 64-980 Trzcianka	
INWESTOR	Zakład Inżynierii Komunalnej Sp. z o.o. ul. Zeromskiego 15, 64-980 Trzcianka
NAZWA ZADANIA	Sieć wodociągowa rozdzielcza w obrębie wsi Sarcz, gmina Trzcianka (etap II)
OBIEKT kat. XXVI	Sieć wodociągowa rozdzielcza - dz. o nr ewid. 211 - obręb 0201 M. Trzcianka - dz. o nr ewid. 294/24, 298/34, 299/13 - obręb 0003 Dłużewo
NAZWA RYSUNKU	PROJEKT ZAGOSPODAROWANIA TERENU
PROJEKTOWAŁA	mgr inż. Justyna Markowicz upr. nr WKP/0125/POOS/07
OPRACOWAŁ	mgr inż. Tomasz Bednarczyk
SKALA	1:500
DATA	06/2019
NR RYS.	1